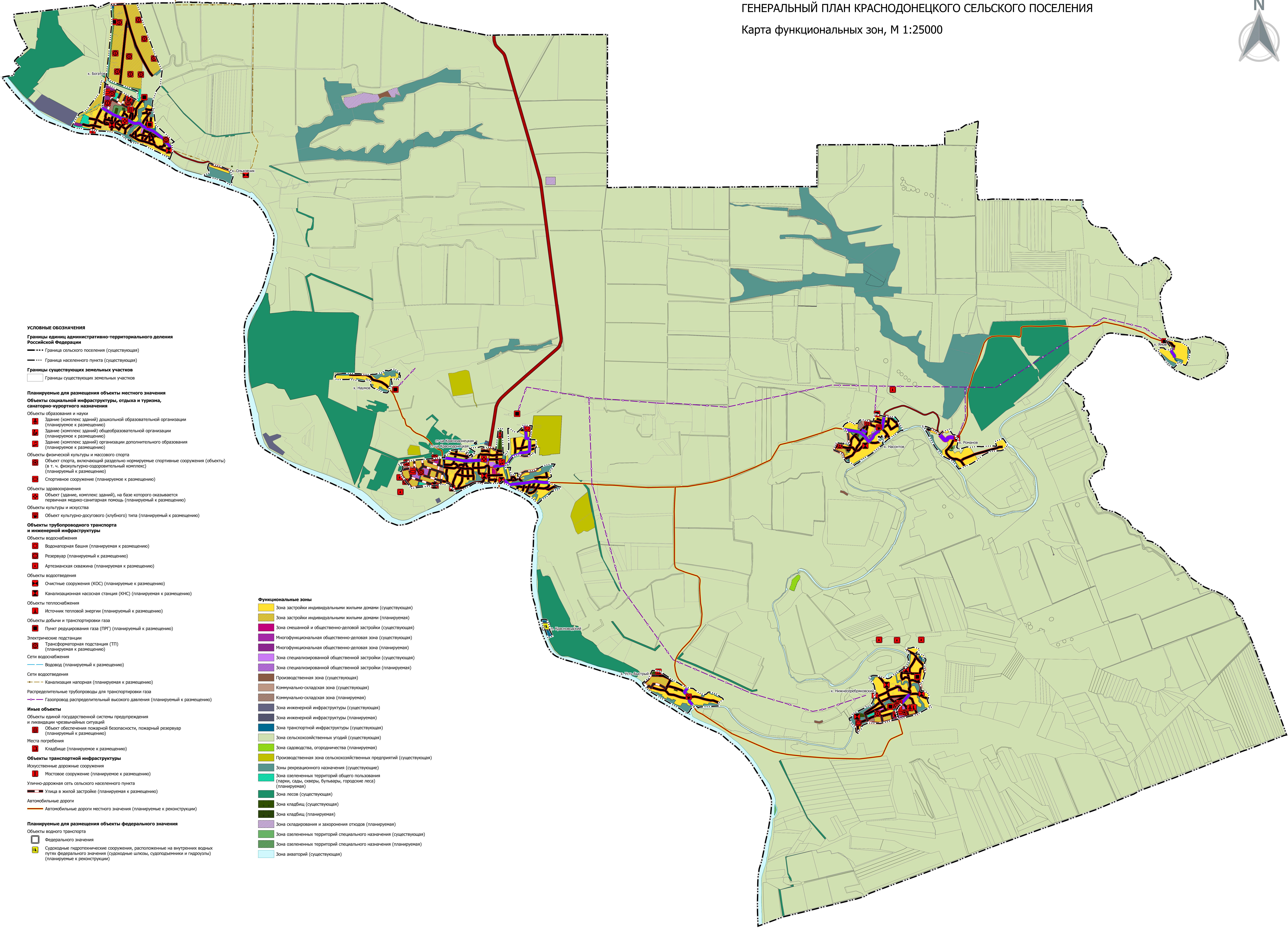


ГЕНЕРАЛЬНЫЙ ПЛАН КРАСНОДОНЕЦКОГО СЕЛЬСКОГО ПОСЕЛЕНИЯ
Карта функциональных зон, М 1:25000



- УСЛОВНЫЕ ОБОЗНАЧЕНИЯ**
- Границы единиц административно-территориального деления Российской Федерации**
- Граница сельского поселения (существующая)
 - Граница населенного пункта (существующая)
- Границы существующих земельных участков**
- Границы существующих земельных участков
- Планируемые для размещения объекты местного значения**
- Объекты социальной инфраструктуры, отдыха и туризма, санаторно-курортного назначения**
- Объекты образования и науки
- Здание (комплекс зданий) дошкольной образовательной организации (планируемое к размещению)
 - Здание (комплекс зданий) общеобразовательной организации (планируемое к размещению)
 - Здание (комплекс зданий) организации дополнительного образования (планируемое к размещению)
- Объекты физической культуры и массового спорта
- Объект спорта, включающий раздельно нормируемые спортивные сооружения (объекты) (в т. ч. физкультурно-оздоровительный комплекс) (планируемый к размещению)
 - Спортивное сооружение (планируемое к размещению)
- Объекты здравоохранения
- Объект (здание, комплекс зданий), на базе которого оказывается первичная медико-санитарная помощь (планируемый к размещению)
- Объекты культуры и искусства
- Объект культурно-досугового (клубного) типа (планируемый к размещению)
- Объекты трубопроводного транспорта и инженерной инфраструктуры**
- Объекты водоснабжения
- Водонапорная башня (планируемая к размещению)
 - Резервуар (планируемый к размещению)
 - Артезианская скважина (планируемая к размещению)
- Объекты водоотведения
- Очистные сооружения (КОС) (планируемые к размещению)
 - Канализационная насосная станция (КНС) (планируемая к размещению)
- Объекты теплоснабжения
- Источник тепловой энергии (планируемый к размещению)
- Объекты добычи и транспортировки газа
- Пункт редуцирования газа (ПРГ) (планируемый к размещению)
- Электрические подстанции
- Трансформаторная подстанция (ТП) (планируемая к размещению)
- Сети водоснабжения
- Водовод (планируемый к размещению)
- Сети водоотведения
- Канализация напорная (планируемая к размещению)
- Распределительные трубопроводы для транспортировки газа
- Газопровод распределительный высокого давления (планируемый к размещению)
- Иные объекты**
- Объекты единой государственной системы предупреждения и ликвидации чрезвычайных ситуаций
- Объект обеспечения пожарной безопасности, пожарный резервуар (планируемый к размещению)
- Места погребения
- Кладбище (планируемое к размещению)
- Объекты транспортной инфраструктуры**
- Искусственные дорожные сооружения
- Мостовое сооружение (планируемое к размещению)
- Улично-дорожная сеть сельского населенного пункта
- Улицы в жилой застройке (планируемая к размещению)
- Автомобильные дороги
- Автомобильные дороги местного значения (планируемые к реконструкции)
- Планируемые для размещения объекты федерального значения**
- Объекты водного транспорта
- Федерального значения
 - Судоходные гидротехнические сооружения, расположенные на внутренних водных путях федерального значения (судоходные шлюзы, судоподъемники и гидроузлы) (планируемые к реконструкции)

- Функциональные зоны**
- Зона застройки индивидуальными жилыми домами (существующая)
 - Зона застройки индивидуальными жилыми домами (планируемая)
 - Зона смешанной и общественно-деловой застройки (существующая)
 - Многофункциональная общественно-деловая зона (существующая)
 - Многофункциональная общественно-деловая зона (планируемая)
 - Зона специализированной общественной застройки (существующая)
 - Зона специализированной общественной застройки (планируемая)
 - Производственная зона (существующая)
 - Коммунально-складская зона (существующая)
 - Коммунально-складская зона (планируемая)
 - Зона инженерной инфраструктуры (существующая)
 - Зона инженерной инфраструктуры (планируемая)
 - Зона транспортной инфраструктуры (существующая)
 - Зона сельскохозяйственных угодий (существующая)
 - Зона садоводства, огородничества (планируемая)
 - Производственная зона сельскохозяйственных предприятий (существующая)
 - Зоны рекреационного назначения (существующие)
 - Зона озелененных территорий общего пользования (парки, сады, скверы, бульвары, городские леса) (планируемая)
 - Зона лесов (существующая)
 - Зона кладбищ (существующая)
 - Зона кладбищ (планируемая)
 - Зона складирования и захоронения отходов (планируемая)
 - Зона озелененных территорий специального назначения (существующая)
 - Зона озелененных территорий специального назначения (планируемая)
 - Зона акваторий (существующая)